



[www.sima-land.ru](http://www.sima-land.ru)

Оптово-розничный интернет-магазин

ТЁПЛЫЙ ПОЛ WARMFILM

ИНСТРУКЦИЯ ПО МОНТАЖУ



[www.sima-land.ru](http://www.sima-land.ru)

Оптово-розничный интернет-магазин

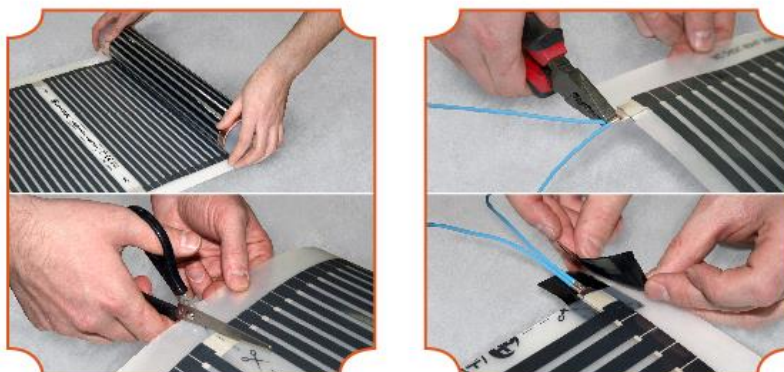
### Преимущества:

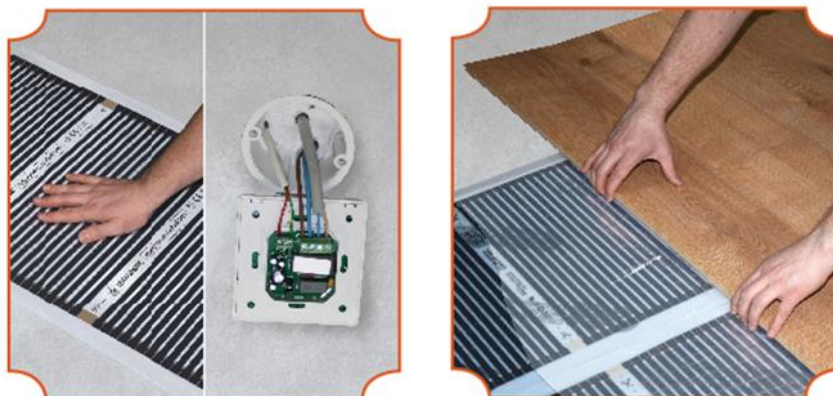
- быстрый и равномерный обогрев поверхности;
- минимум времени на прогрев декоративного покрытия;
- повышенная электробезопасность за счёт двухслойной изоляции установочных проводов;
- отсутствует вредное для здоровья электромагнитное излучение;
- параллельное подключение нагревательных элементов обеспечивает дополнительную надёжность (выход из строя 1 дорожки не сказывается на работе всей системы).



### Монтаж:

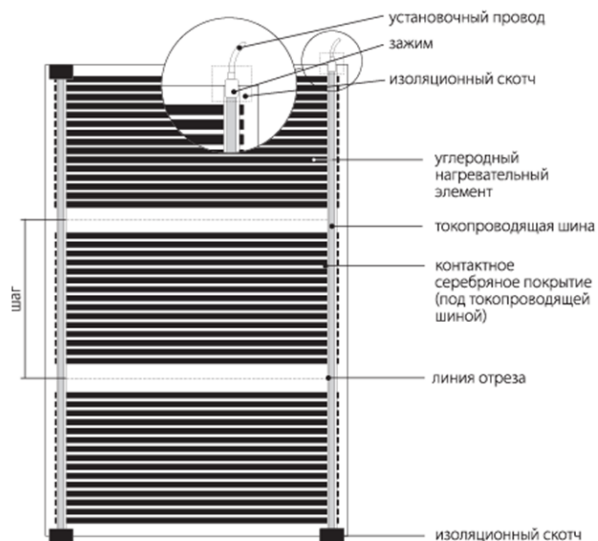
- простой и быстрый монтаж без стяжки и плиточного клея;
- специально для декоративных покрытий с низкой теплопроводностью;
- не занимает ни сантиметра высоты пола;
- все необходимое для монтажа – в одной упаковке.



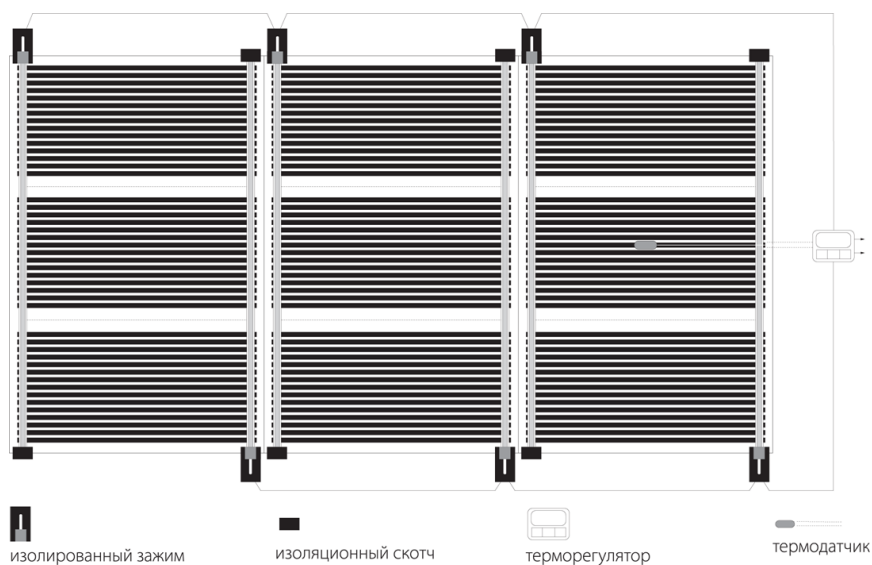


### Конструкция

Полоса нагревательной плёнки состоит из нагревательных ячеек (шагов), конструкция которых идентична и показана на рисунке.



### Схема подключения:



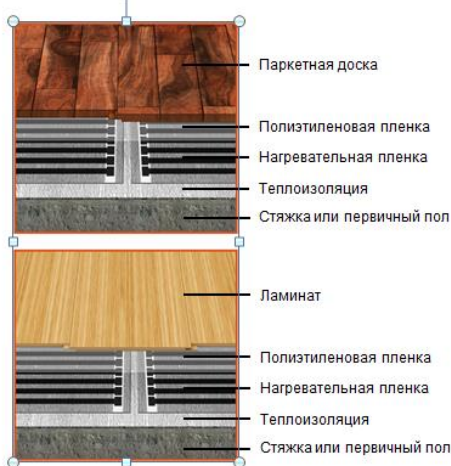


Общая схема подключения нагревательной плёнки к терморегулятору в случае расположения установочных проводов непосредственно под напольным покрытием без дополнительной защиты от механических воздействий (вид снизу).

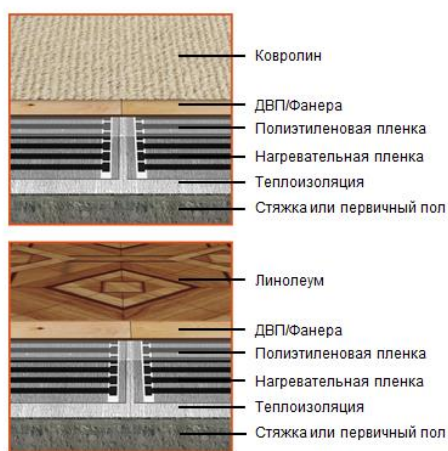
**Во избежание повреждения датчика, при укладке тёплого пола под мягкие напольные покрытия (ковролин, линолеум) датчик температуры располагайте в зоне с наименьшей нагрузкой на поверхность — ближе к стене.**

### Монтаж под разные виды покрытий:

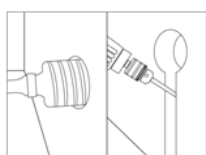
#### Под паркетную доску/ламинат



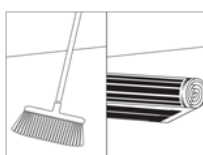
#### Под ковролин/линолеум



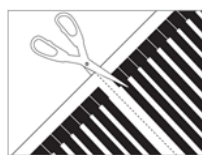
### Этапы монтажа:



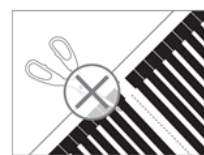
1. Подготовка отверстия под сервисную коробку терморегулятора.



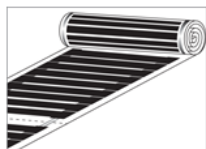
2. Подготовка поверхности базового пола.



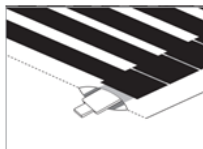
3. Раскрой нагревательной пленки на полосы нужной длины строго по линии отреза.



4. Неправильный раскрой пленки.



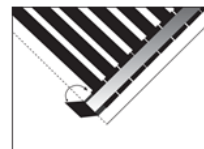
5. Правильная ориентация нагревательной пленки в теплом полу.



6. Правильная ориентация зажима (медная токопроводящая шина находится внизу).



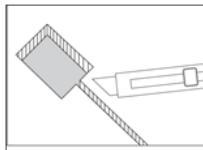
7. Крепление зажима к токопроводящей шине.



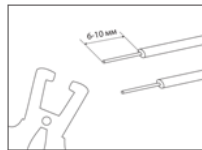
8. Пример изоляции линии отреза токопроводящей шины в местах, где не предполагается установка зажимов.



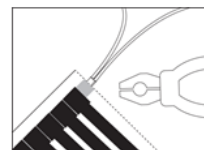
9. Установка датчика температуры на нагревательной пленке.



10. Подготовка теплоизоляции в месте размещения датчика температуры.



11. Защита концов установочных проводов от изоляции.



12. Подключение к нагревательной пленке установочных проводов.



[www.sima-land.ru](http://www.sima-land.ru)

Оптово-розничный интернет-магазин

#### Технические преимущества:

- изоляционная клейкая лента **ВУТИЛ** с высокими гидроизоляционными и адгезивными характеристиками;
- минимальное количество соединений 1 соединение – для 1 полосы плёнки.

