

Светодиодная лампа трубка Geniled G13 T8 1200мм 20W стекло мат. с матовым рассеивателем используется в светильниках офисного типа (ЛПО, ЛВО), витринах, холодильных установках, коробах и т.п. вместо люминесцентных ламп со стандартным цоколем G13.



Рисунок 1 – Внешний вид.

Модель

Артикул (4000К/6500К)

Тип цоколя

Тип колбы

Размеры лампы

Технические характеристики

Потребляемая мощность

Входное напряжение

Тип светодиодов

Угол рассеивания

Световой поток

Возможность диммирования

Цветовая

температура(4000К/6500К)

Индекс цветопередачи

Коэффициент пульсации

Рабочая температура

Срок службы

Материалы и компоненты

Материал корпуса

Прочие характеристики

Замена люминесцентной лампы

Вес лампы

Гарантия

Цоколь

Geniled G13 T8 1200мм 20W

стекло мат.

01242/01243

G13

T8"трубка"

Ø27x 1213,5мм

20 Вт

200-250 В, 50/60 Гц

Everlight SMD 2835

200°

2000лм

нет

Нейтральный белый: 3700-4200К/

Холодный белый: 6500-7000К

> 80Ra

<1%

-40 ...+40°C

25 000 часов

Стекло

36 Вт

230 г

3 года

Неповоротный

Существенные преимущества светодиодная лампа трубка Geniled G13 T8 1200мм 20W стекло мат.:

- Световая отдача не менее 100 лм/Вт.
- Мгновенное включение (без задержки).
- Не содержит ртути и других вредных веществ, экологически безопасна (не требует специальной утилизации).
- Отсутствуют шумы при работе лампы.
- Высокая цветопередача(>80 Ra).
- Отсутствие мерцания.
- Отсутствие ультрафиолетового излучения.
- Долгий срок службы (более 25 000 часов).
- Гарантийный срок 3 года.

Примечание: не пригодна для использования совместно со стандартными регуляторами уровня яркости.

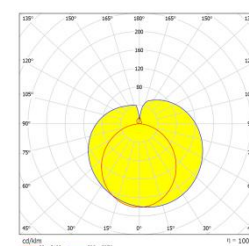
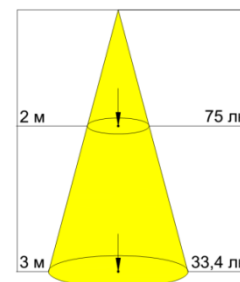


Рисунок 2 - Световое распределение.

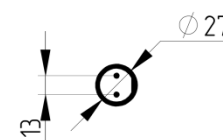
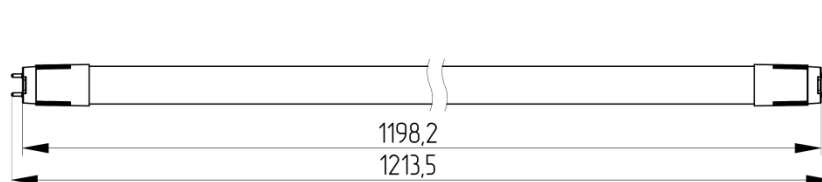


Рисунок 3 – Габаритный чертеж.

